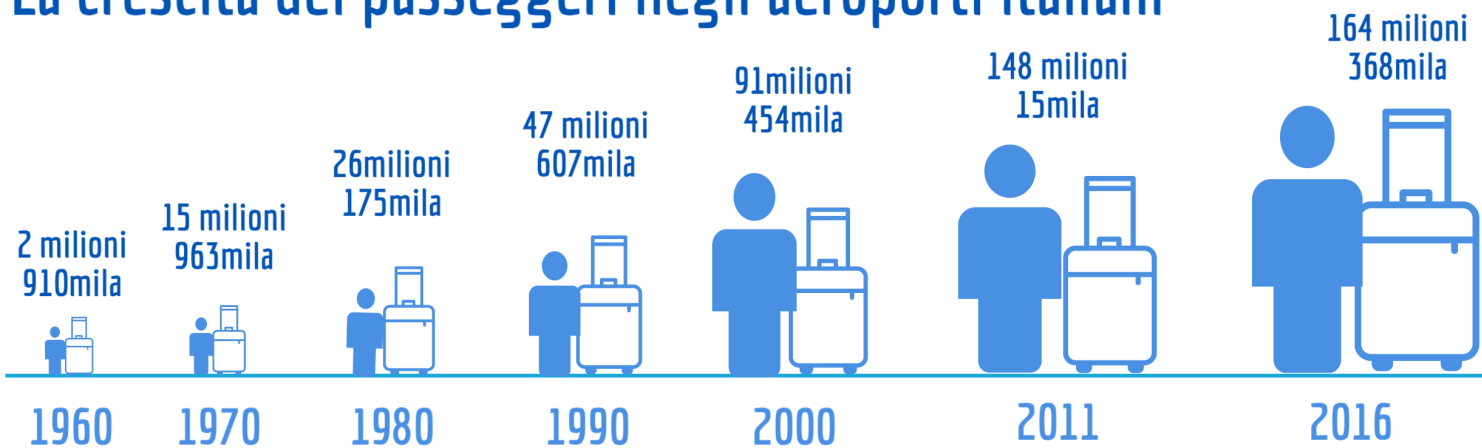


IL SISTEMA AEROPORTUALE ITALIANO

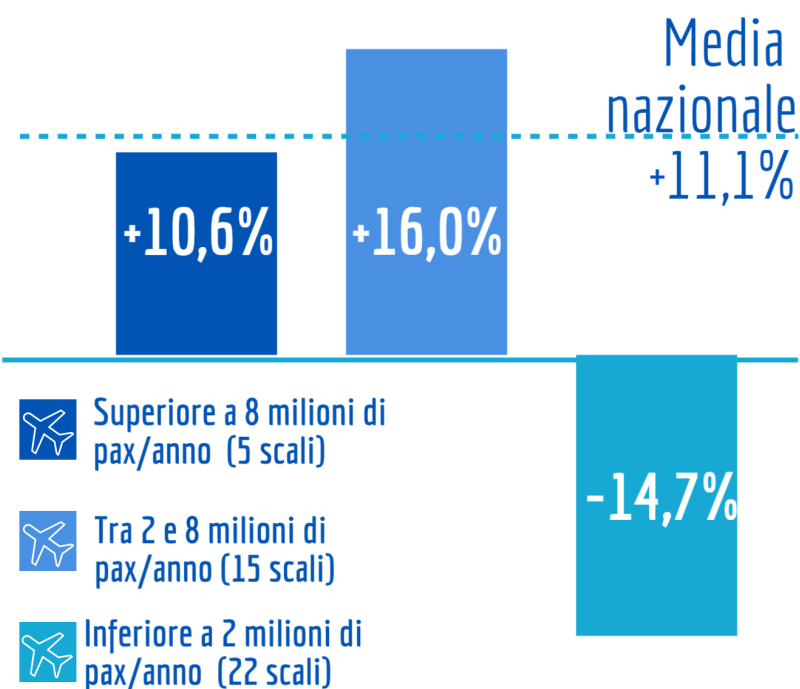
CARDINE E PROTAGONISTA DELLO SCENARIO SOCIO-ECONOMICO DEL PAESE



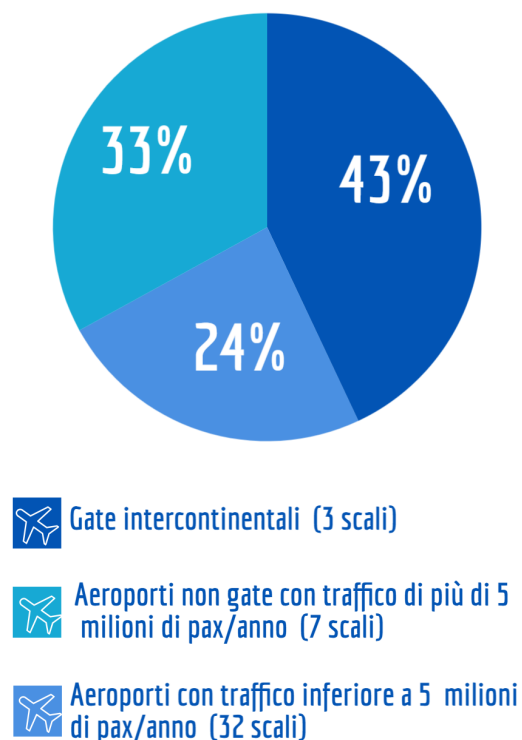
La crescita dei passeggeri negli aeroporti italiani



L'andamento 2011-2016 per classi di traffico



La ripartizione dei viaggiatori nel 2016



ASSAEROPORTI



Per informazioni:
 Ufficio Stampa
 Tel. +39 06 86091249
 Mob. +39 340 3900713
 census@censis.it
www.censis.it

