

RDT 2018

Report annuale dati di traffico



PASSEGGERI
185,7 MLN



2017
2018



+ 10,3 MLN
RISPETTO AL 2017

+5,9%

MOVIMENTI
1,6 MLN



2017
2018

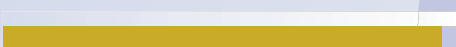


+3,1%

CARGO
1,1 MLN TON

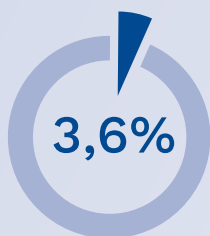


2017
2018



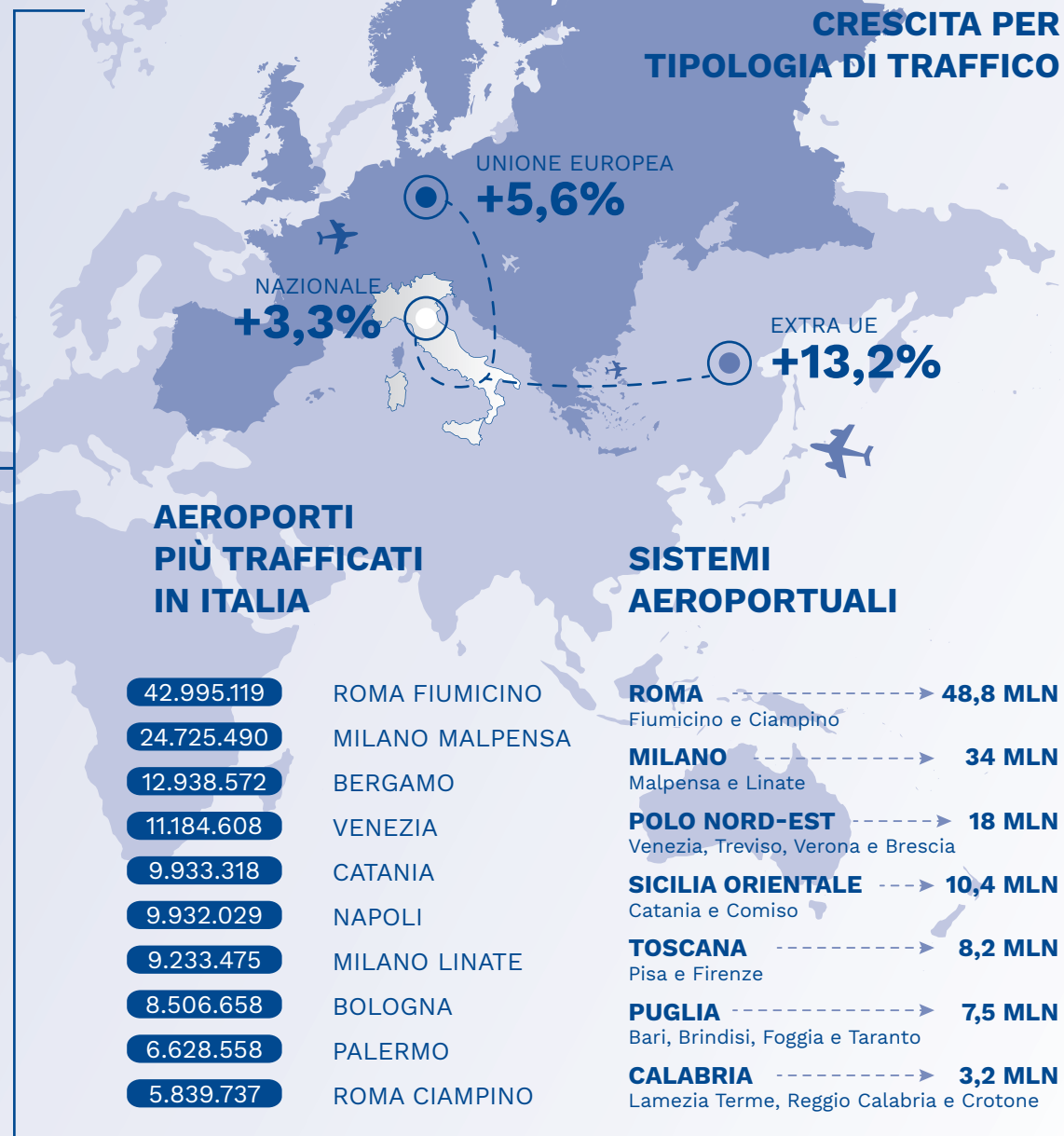
-0,5%

PIL



SETTORE AEROPORTUALE
Considerando l'impatto diretto,
indiretto, indotto e catalitico.

CRESCITA PER TIPOLOGIA DI TRAFFICO



AEROPORTI PIÙ TRAFFICATI IN ITALIA

42.995.119	ROMA FIUMICINO
24.725.490	MILANO MALPENSA
12.938.572	BERGAMO
11.184.608	VENEZIA
9.933.318	CATANIA
9.932.029	NAPOLI
9.233.475	MILANO LINATE
8.506.658	BOLOGNA
6.628.558	PALERMO
5.839.737	ROMA CIAMPINO

SISTEMI AEROPORTUALI

ROMA Fiumicino e Ciampino	48,8 MLN
MILANO Malpensa e Linate	34 MLN
POLO NORD-EST Venezia, Treviso, Verona e Brescia	18 MLN
SICILIA ORIENTALE Catania e Comiso	10,4 MLN
TOSCANA Pisa e Firenze	8,2 MLN
PUGLIA Bari, Brindisi, Foggia e Taranto	7,5 MLN
CALABRIA Lamezia Terme, Reggio Calabria e Crotone	3,2 MLN